

# SOINS GASTRO - INTESTINAUX ET DIGESTIFS

Un système digestif sain est très important pour la santé globale des chiens.

Le rôle principal du tractus digestif (gastro-intestinal) est de digérer la nourriture et d'absorber les nutriments pour les utiliser comme source d'énergie, pour la croissance, l'entretien et la réparation.

Le tractus digestif fournit également une barrière entre l'environnement externe et l'environnement interne du chien, empêchant les organismes pathogènes potentiels et les substances nocives d'entrer.

Une mauvaise santé digestive peut causer de l'inconfort pour les chiens, susciter des inquiétudes chez les propriétaires et nécessiter potentiellement une intervention vétérinaire.

**La recette Peptide+ Soins Gastro-intestinaux et digestifs a été spécifiquement formulée pour aider à résoudre les problèmes digestifs en utilisant la puissance des peptides.**

**Le régime Peptide+ Soins gastro-intestinaux et digestifs a prouvé une digestibilité des protéines de 95 %.**

Étude d'alimentation de l'école vétérinaire de l'Université de Gand



## LA PUISSANCE DES PEPTIDES POUR LE SOIN DIGESTIF

Les cellules épithéliales intestinales forment des liens étroits (connus sous le nom de jonctions serrées) entre les cellules qui aident à maintenir la fonction de barrière et à empêcher les substances potentiellement nocives d'entrer dans le corps depuis l'environnement.

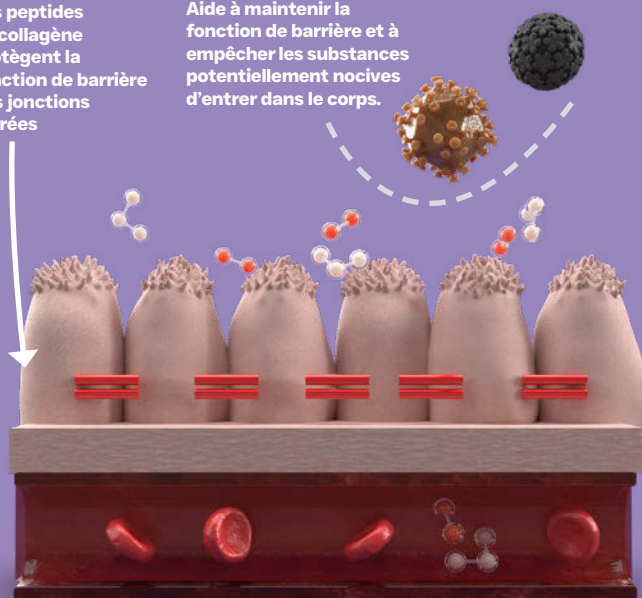
Si les jonctions serrées sont endommagées (par exemple, en raison d'une infection ou d'une inflammation), la fonction de barrière intestinale peut être compromise, entraînant des problèmes gastrointestinaux et potentiellement d'autres problèmes de santé.

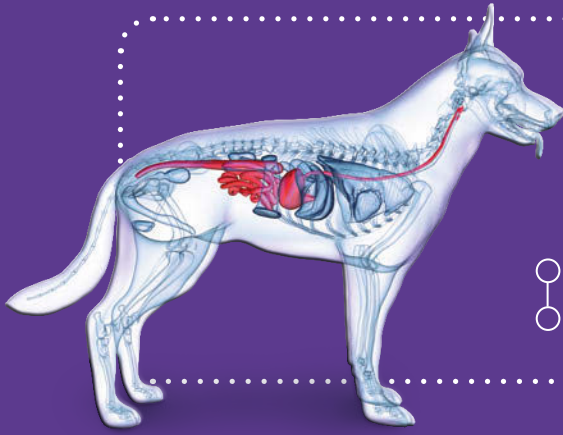
L'augmentation de la digestibilité et de l'absorption des peptides alimentaires fournit un apport idéal de blocs de construction d'acides aminés, qui soutiennent le renouvellement des cellules épithéliales intestinales et aident à maintenir une fonction de barrière efficace.

Il a été démontré que les peptides de collagène protègent contre la dysfonction de barrière induite par l'inflammation en inhibant la dégradation des protéines des jonctions serrées.

Les peptides de collagène protègent la fonction de barrière des jonctions serrées

Aide à maintenir la fonction de barrière et à empêcher les substances potentiellement nocives d'entrer dans le corps.



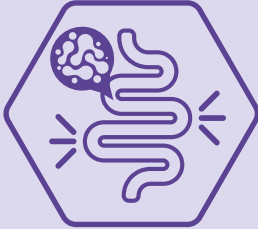


## SOIN DIGESTIF

- Les principaux composants postbiotiques, y compris les acides aminés et les nucléotides, ont des effets bénéfiques prouvés sur la santé digestive et la fonction immunitaire chez les chiens.
- La protéine de dinde hydrolysée en peptides de faible poids moléculaire aide à éviter les réactions allergiques/sensibles alimentaires.

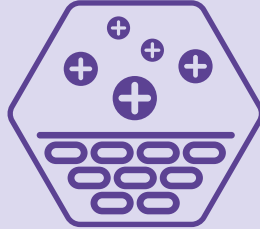
## AMÉLIORATION DE LA SANTÉ INTESTINALE

- La supplémentation en postbiotiques nourrit le microbiome intestinal et aide à réduire les composés qui contribuent à l'odeur des selles.
- L'inclusion de lignocellulose aide à améliorer l'absorption des nutriments et à optimiser la qualité des selles.



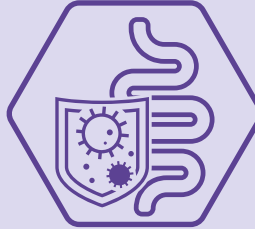
### SOUTIEN UN MICROBIOME ÉQUILIBRÉ

Peptides de dinde hydrolysés pour soutenir le renouvellement des cellules épithéliales intestinales.



### FAVORISE UNE DIGESTION HARMONIEUSE

Peptides de collagène pour aider à maintenir la fonction de barrière intestinale.



### RENFORCE L'IMMUNITÉ INTESTINAL

Comprend le postbiotique TruPet™ pour maintenir des réponses efficaces des cellules immunitaires.



### HYPO - ALLERGÉNIQUE

Les peptides à chaîne courte ont un très faible potentiel antigénique, ce qui aide à minimiser le risque de réactions indésirables aux protéines alimentaires.

## GPD - CHIEN ADULTE

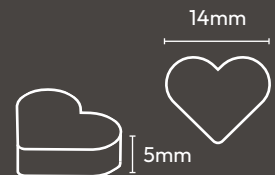
**COMPOSITION:** Dinde fraîchement préparée hydrolysée (26 %), Patate douce, Pomme de terre, Dinde séchée hydrolysée (11,5 %), Graisse de dinde (9 %), Protéine de pois, Lignocellulose (2,5 %), Sauce de dinde hydrolysée (2,5 %), Minéraux, Levure séchée (*Saccharomyces cerevisiae*) (0,7 %), Souci séché (source de lutéine)

### GUIDE D'ALIMENTATION:

POIDS DU CHIEN ADULTE	1 - 5 kg	5 -10 kg	10 - 20 kg	20 - 30 kg	30 - 40 kg	40+ kg
GRAMMES PAR JOUR	25 - 85 g	85 - 140 g	140 - 235 g	235 - 320 g	320 - 400g	400+ g

Tous les animaux sont différents, et les lignes directrices doivent être adaptées pour prendre en compte la race, l'âge, le tempérament et le niveau d'activité de chaque animal. Lors du changement de nourriture, veuillez introduire progressivement sur une période de deux semaines. Assurez-vous toujours que de l'eau fraîche et propre est disponible.

### TAILLE DES CROQUETTES



### CONSTITUANTS ANALYTIQUES

■	Protéines brutes: 25 %
■	Matières grasses brutes: 15,5 %
■	Fibres brutes: 4 %
■	Cendres brutes: 7 %